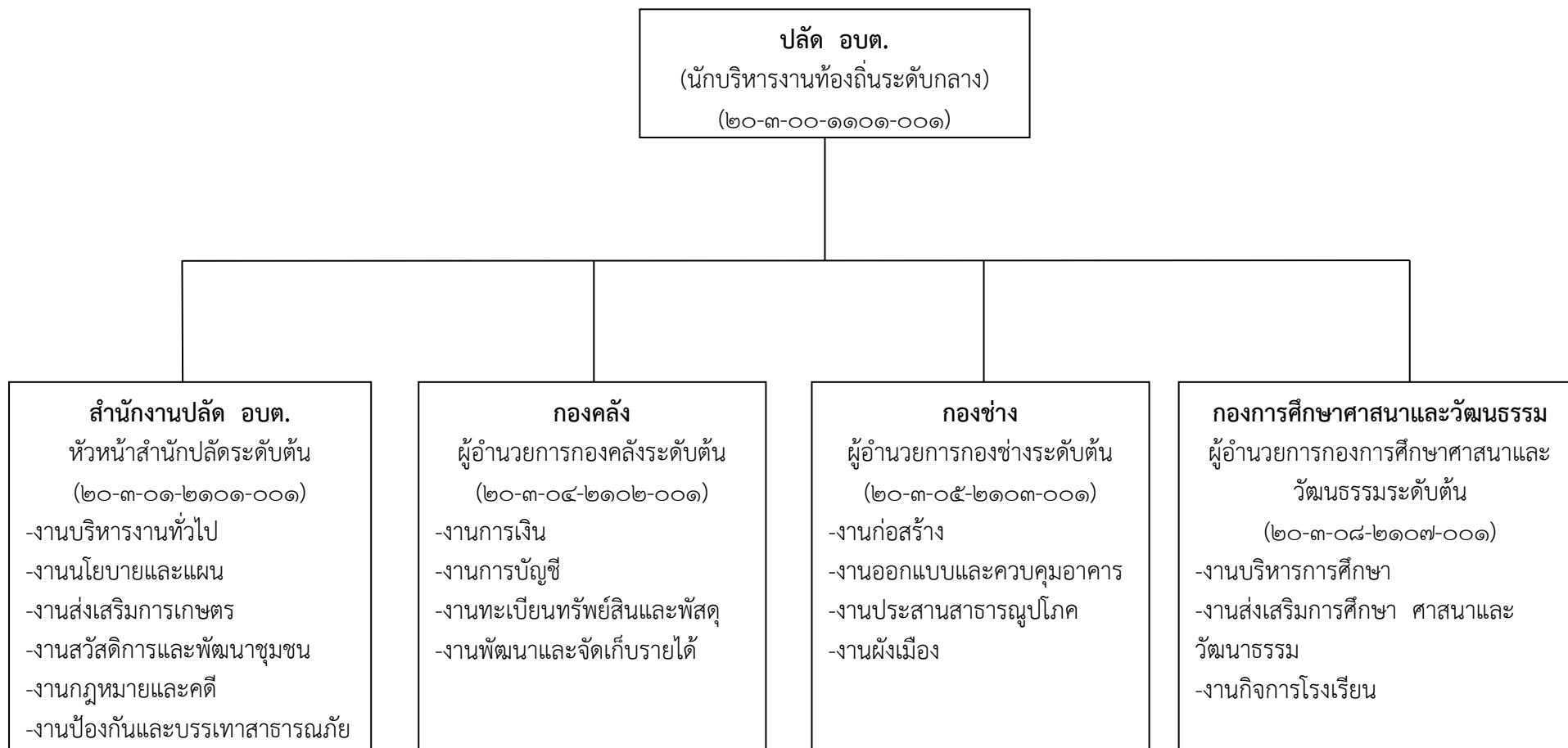
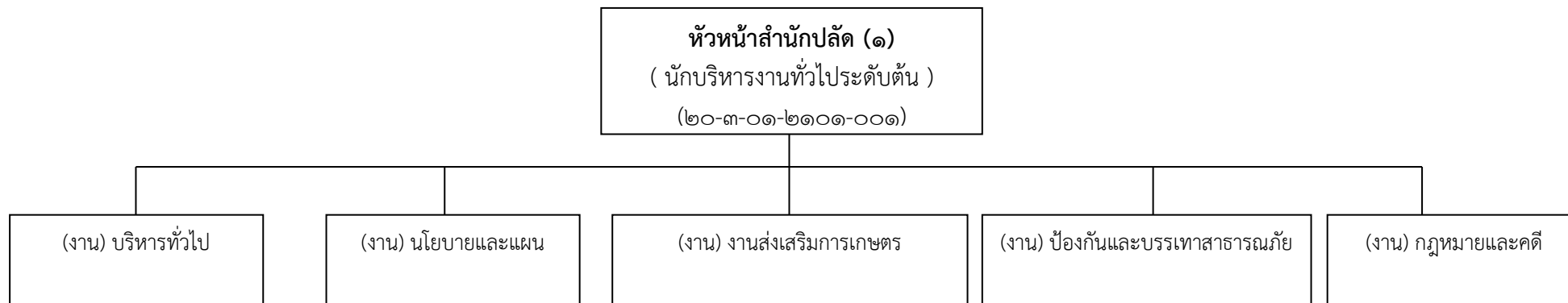


๑๐. แผนภูมิโครงสร้างการแบ่งส่วนราชการตามแผนอัตรากำลัง ๓ ปี

โครงสร้างส่วนราชการ ของ องค์การบริหารส่วนตำบล



โครงสร้างสำนักงานปลัด อบต.



- นักทรัพยากรบุคคลปฏิบัติการ (๑)
(๒๐-๓-๐๑-๓๑๐๒-๐๐๑)
- นักพัฒนาชุมชนปฏิบัติการ (๑)
(๒๐-๓-๐๑-๓๘๐๑-๐๐๑)
- นักจัดการงานทั่วไปชำนาญการ (๑)
(๒๐-๓-๐๑-๓๑๐๑-๐๐๑)
- จพง.สาธารณสุข ปง./ชง. (๑)
(๒๐-๓-๐๑-๔๖๐๑-๐๐๑)
- ผู้ช่วยเจ้าหน้าที่ธุรการ (๑)
- พนักงานขับรถยนต์ (๑)
- ภารโรง (๑)
- คนงานทั่วไป (๑)

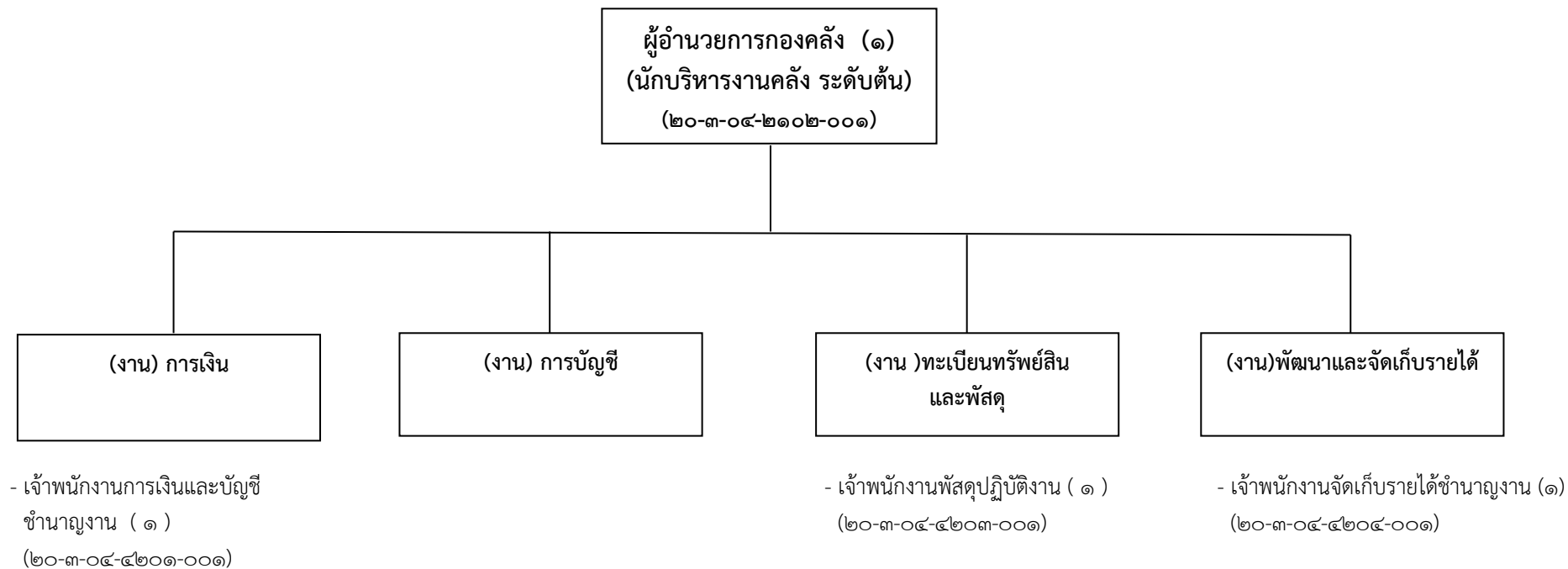
- นักวิเคราะห์ฯ ปฏิบัติการ (๑)
(๒๐-๓-๐๑-๓๑๐๓-๐๐๑)

- นักวิชาการเกษตร ปก./ชก. (๑)
(๒๐-๓-๐๑-๓๔๐๑-๐๐๑)

- นิติกรปฏิบัติการ (๑)
(๒๐-๓-๐๑-๓๑๐๕-๐๐๑)

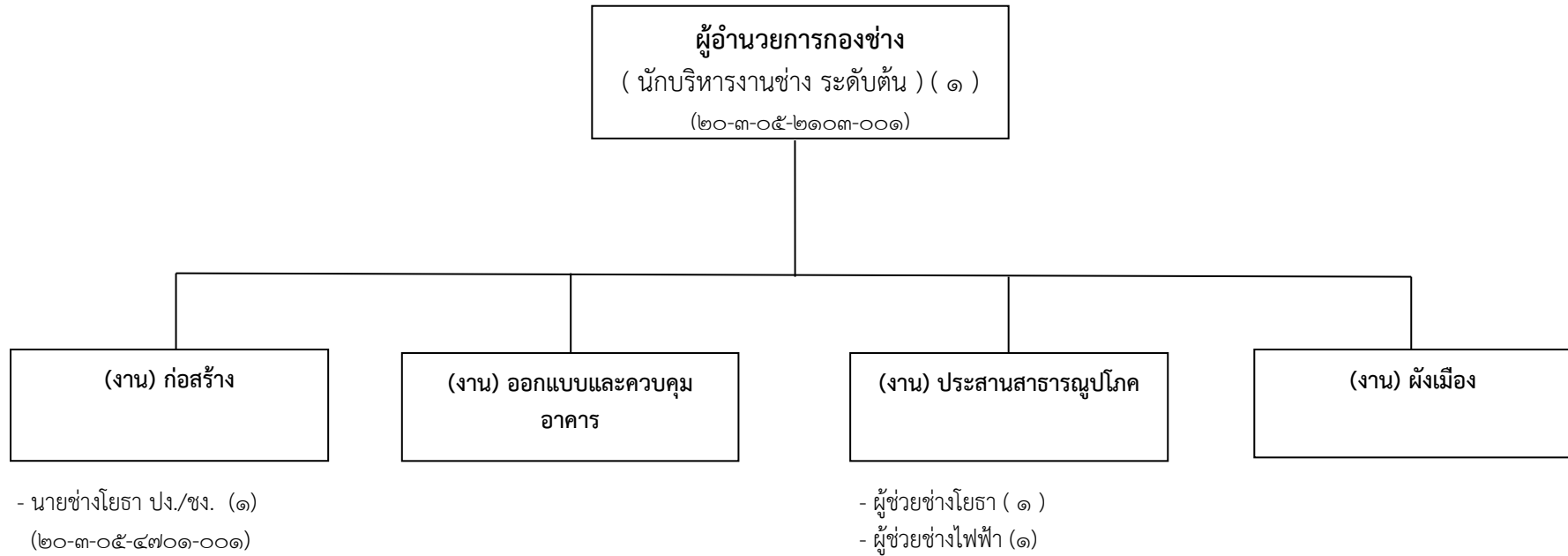
ระดับ	อส.	อก.	อต.	ชก.	ปก.	ชง.	ปง.	ลูกจ้างประจำ	พนักงานจ้าง
จำนวน	-	-	๑	๑	๔	-	-	-	๔

โครงสร้างกองคลัง



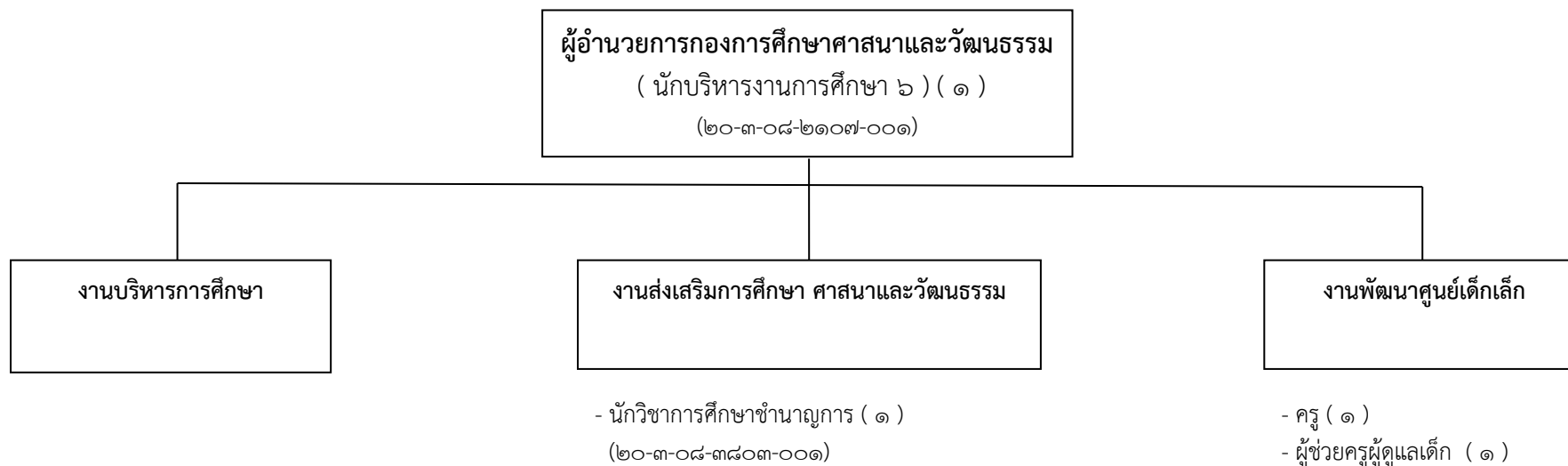
ระดับ	อส.	อก.	อต.	ชก.	ปก.	ชง.	ปง.	ลูกจ้างประจำ	พนักงานจ้าง
จำนวน	-	-	๑	-	-	๒	๑	-	-

โครงสร้างของกองช่าง



ระดับ	อส.	อก.	อต.	ชก.	ปก.	ชง.	ปง.	ลูกจ้างประจำ	พนักงานจ้าง
จำนวน	-	-	๑	-	-	-	-	-	๒

โครงสร้างกองการศึกษา



ระดับ	อส.	อก.	อต.	ชก.	ปก.	ชง.	ปง.	ครู	ลูกจ้างประจำ	พนักงานจ้าง
จำนวน	-	-	-	๑	-	-	-	๑	-	๑

บัญชีแสดงการจัดคนลงสู่ตำแหน่งกรอบอัตรากำลังใหม่
องค์การบริหารส่วนตำบลนนโพธิ์ อำเภอโนนไทย จังหวัดนครราชสีมา

อยู่ใน Excel (๓ หน้า ๒๕ - ๒๘)

๑๑. แนวทางการพัฒนาพนักงานส่วนตำบล

พนักงานส่วนตำบล องค์การบริหารส่วนตำบลถนนโพธิ์ จะพึงปฏิบัติหน้าที่ด้วยความซื่อสัตย์สุจริต อย่างเต็มกำลังความสามารถด้วยความรอบคอบ รวดเร็ว ขยันหมั่นเพียร โดยคำนึงถึงประโยชน์ของราชการและ ให้บริการประชาชนอย่างเสมอภาค

องค์การบริหารส่วนตำบลถนนโพธิ์ จะกำหนดแนวทางการพัฒนาพนักงานส่วนตำบล โดยการจัดทำ แผนแม่บทการพัฒนาพนักงานส่วนตำบล เพื่อเพิ่มพูนความรู้ ทักษะ ทศนคติ ให้มีคุณธรรมและจริยธรรม อันจะทำให้ การปฏิบัติหน้าที่ของพนักงานส่วนตำบลเป็นไปอย่างมีประสิทธิภาพ โดยให้พนักงานส่วนตำบลทุกคน ทุก ตำแหน่ง ได้มีโอกาสที่จะได้รับการพัฒนาภายในช่วงระยะเวลาตามแผนอัตรากำล้าง ๓ ปี ทั้งนี้ วิธีการพัฒนาอาจใช้ วิธีการใดวิธีการหนึ่ง หรือหลายวิธีก็ได้ เช่น การปฐมนิเทศ การฝึกอบรม การศึกษาดูงาน การประชุมเชิงปฏิบัติการ การส่งเสริมให้ได้รับความรู้ตามสายงานและงานต่างๆ ภายในองค์กรเพื่อเป็นองค์กรแห่งการแลกเปลี่ยนเรียนรู้ เพื่อ ใช้ประกอบในการพัฒนาข้าราชการ พนักงานจ้างตามภารกิจและพนักงานจ้างทั่วไป เพื่อให้ได้ผลงานที่มี ประสิทธิภาพและประสิทธิผล บังเกิดผลดีต่อประชาชนและท้องถิ่นต่อไป เช่น

๑. การพัฒนาผู้บริหาร

- ๑.๑ การฝึกอบรมและสัมมนาอย่างน้อยปีละ ๑ ครั้ง
- ๑.๒ การศึกษาดูงาน เพื่อพัฒนาด้านวิสัยทัศน์ อย่างน้อยปีละ ๑ ครั้ง
- ๑.๓ ส่งเสริมพัฒนาความรู้ในทุกด้าน

๒. การพัฒนาด้านความชำนาญการ (สายผู้บริหาร/สายปฏิบัติ)

- ๒.๑ การฝึกอบรมและสัมมนาอย่างน้อยปีละ ๑ ครั้ง ทุกสายงาน
- ๒.๒ ส่งเสริมพัฒนาความรู้ในทุกด้าน
- ๒.๓ จัดหาอุปกรณ์และเครื่องใช้สำนักงานให้เพียงพอ

๓. การพัฒนาข้าราชการบรรจุใหม่/การเปลี่ยนสายงาน

- ๓.๑ การให้ฝึกทดลองการปฏิบัติงานสำหรับบุคคลที่บรรจุใหม่
- ๓.๒ การปฐมนิเทศ แนะนำ ชี้แจง ก่อนบรรจุงานใหม่หรือแนะนำผู้ที่จะเปลี่ยนสายงานใหม่

๑๒. ประกาศคุณธรรม จริยธรรมของพนักงานส่วนตำบลและลูกจ้าง

องค์การบริหารส่วนตำบลถนนโพธิ์ ได้ประกาศคุณภาพจริยธรรม ของพนักงานส่วนตำบลและลูกจ้าง ดังนี้

๑. พนักงานส่วนตำบลถนนโพธิ์ และพนักงานจ้างจะพึงปฏิบัติหน้าที่ด้วยความซื่อสัตย์ สุจริตและเที่ยงธรรม

๒. พนักงานส่วนตำบลถนนโพธิ์ และพนักงานจ้างจะพึงปฏิบัติหน้าที่ราชการด้วยความอุตสาหะเอาใจใส่ระมัดระวังรักษาประโยชน์ของทางราชการอย่างเต็มกำลังความสามารถ

๓. พนักงานส่วนตำบลถนนโพธิ์ และพนักงานจ้างจะพึงปฏิบัติตนต่อผู้ร่วมงานด้วยความสุภาพเรียบร้อย รักษาความสามัคคี และไม่กระทำการอย่างใดที่เป็นการกั่นแก้งกัน

๔. พนักงานส่วนตำบลถนนโพธิ์ และพนักงานจ้างจะพึงต้อนรับให้ความสะดวกให้เป็นธรรมให้การสงเคราะห์แก่ประชาชนผู้มาติดต่อราชการเกี่ยวกับหน้าที่ของตน โดยไม่ชักช้าและด้วยความสุภาพเรียบร้อยไม่ดูหมิ่น เหยียดหยาม กดขี่หรือข่มเหงประชาชนผู้มาติดต่อราชการ

๕. พนักงานส่วนตำบลถนนโพธิ์ และพนักงานจ้างจะพึงปฏิบัติหน้าที่ราชการด้วยความสุจริต เสมอภาค และปราศจากอคติ

๖. พนักงานส่วนตำบลถนนโพธิ์ และพนักงานจ้างต้องดูแลรักษาและใช้ทรัพย์สินทางราชการอย่างประหยัดคุ้มค่าโดยระมัดระวังมิให้เสียหายหรือสิ้นเปลืองเยี่ยงวิญญูชนจะพึงปฏิบัติต่อทรัพย์สินของตนเอง

๗. พนักงานส่วนตำบลถนนโพธิ์ และพนักงานจ้างต้องมีความขยันหมั่นเพียร หาความรู้เพิ่มเติมเพื่อพัฒนาตนเองให้ทันสมัยอยู่เสมอ

.....

ภาคผนวก