

นายรัชชัย ฝ่ายพลแสน

ตำแหน่งครู วิทยฐานะ ครูชำนาญการพิเศษ
ปฏิบัติหน้าที่ ผู้ช่วยผู้อำนวยการ กลุ่มงานแผนงานและยุทธศาสตร์



ข้อมูลส่วนตัว



- นายธวัชชัย ฝ่ายพลแสน
- อายุตัว 39 อายุราชการ 14 ปี
- วุฒิการศึกษา วท.บ. วิทยาการคอมพิวเตอร์
- ตำแหน่งครู วิทยฐานะ ครูชำนาญการพิเศษ
- เงินเดือนปัจจุบัน 38,960 บาท

สอนในระดับ ม.6 กลุ่มสาระฯ วิทยาศาสตร์และเทคโนโลยี



ครูที่ปรึกษา ห้อง ม.6/5



ข้อมูลการสอน

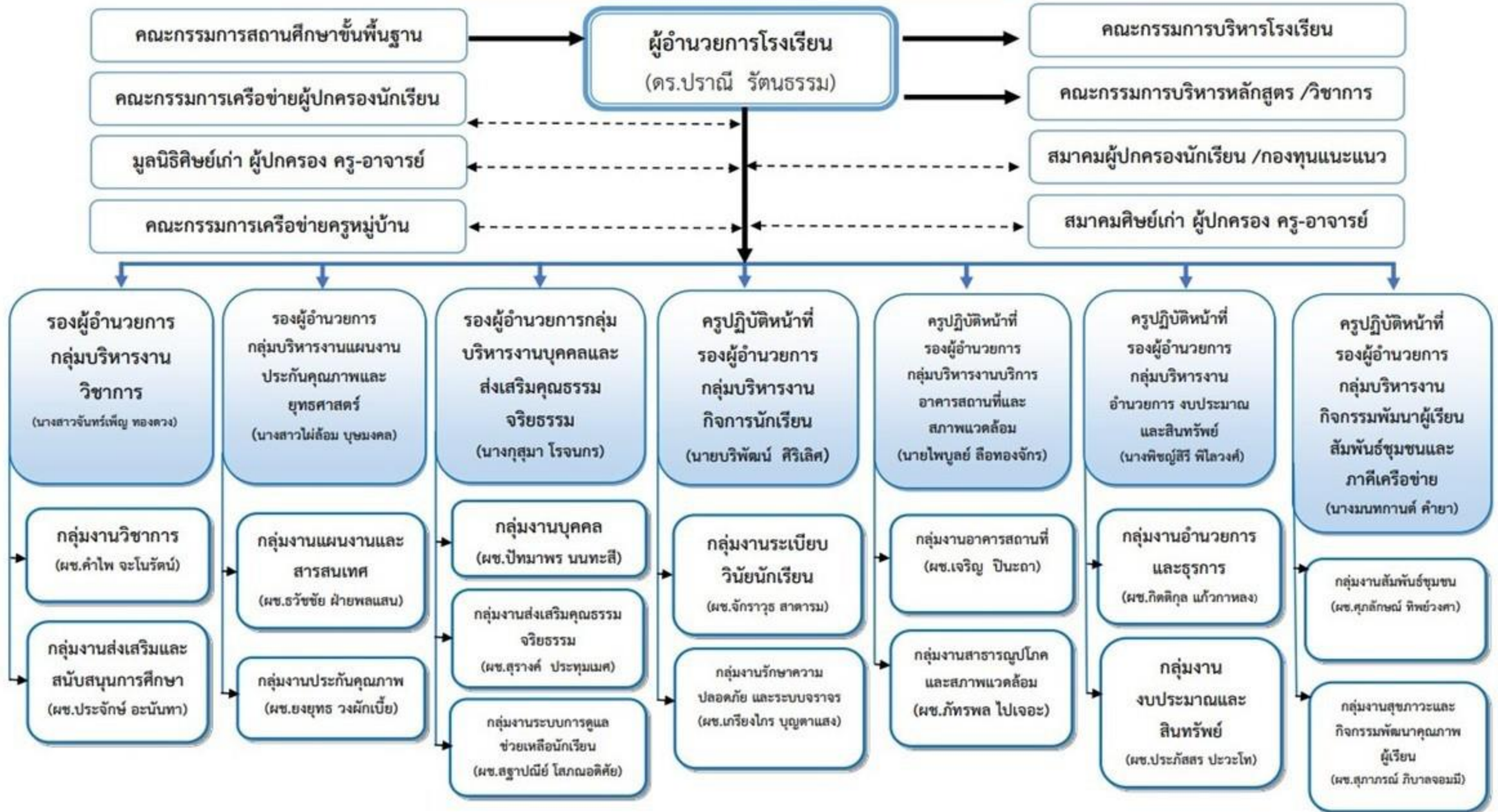


ตารางสอนประจำภาคเรียนที่ 2 ปีการศึกษา 2563
กลุ่มสาระการเรียนรู้ วิทยาศาสตร์และเทคโนโลยี

โรงเรียนนาเชือกพิทยาสรรค์
ผู้สอน นายธวัชชัย ฝ่ายพลแสน

คาบ	1	2	3	4	(พัก)	5	6	7	8	
เวลา	08.40 – 09.30 น.	09.30 – 10.20 น.	10.20 – 11.10 น.	11.10 – 12.00 น.	12.00 – 12.50 น.	12.50 – 13.40 น.	13.40 – 14.30 น.	14.30 – 15.20 น.	15.20 – 16.10 น.	
จันทร์	ว33282 ม.6/4 เทคโนโลยี1	ว33282 ม.6/4 เทคโนโลยี1	ง33205 ม.6/3 เทคโนโลยี1	ง33205 ม.6/3 เทคโนโลยี1	พักรับประทานอาหาร	ง33205 ม.6/2 เทคโนโลยี1	ง33205 ม.6/2 เทคโนโลยี1		ประชุม กรรมการ บริหาร	
อังคาร	ว33282 ม.6/6 เทคโนโลยี1					ว33282 ม.6/8 เทคโนโลยี1	ว33282 ม.6/8 เทคโนโลยี1	สอนเสริม วิชาการ	สอนเสริม วิชาการ	
พุธ	ว33282 ม.6/7 เทคโนโลยี1	ว33282 ม.6/7 เทคโนโลยี1	รวม 25 คาบ					สอนเสริม วิชาการ	กิจกรรม ลส/ยุว/ เนตรนารี	
พฤหัสบดี						ว33282 ม.6/5 เทคโนโลยี1	ว33282 ม.6/5 เทคโนโลยี1			ชุมนุม
ศุกร์		ว33282 ม.6/6 เทคโนโลยี1	ง33205 ม.6/1 เทคโนโลยี1	ง33205 ม.6/1 เทคโนโลยี1			PLC ระดับ ม.6			สวดมนต์

โครงสร้างการบริหารโรงเรียนนาเชือกพิทยาสรรค์





รองผู้อำนวยการกลุ่มบริหารงานแผนงาน ยุทธศาสตร์ และประกันคุณภาพ
(นางสาวไฉ่ล้อม บุษมงคล)



กลุ่มงานแผนงานและยุทธศาสตร์
(นายรัชชัย ฝ่ายพลแสน)

1. กำหนดนโยบายขอบข่าย โครงสร้าง ทิศทางการพัฒนางานแผนงาน งานสารสนเทศทุกระบบงาน ยุทธศาสตร์
2. การจัดทำแผนงาน/โครงการ/การรายงานโครงการในระบบการจัดทำแผนงาน
3. โครงการ ICT ,DLIT และการสอนออนไลน์เพื่อการศึกษา และโครงการจัดการเรียนการสอน สสวท.
4. โครงการการจัดการเรียนการสอนทางไกล DLIT ร่วมกับ สพฐ.
5. การจัดทำโปรแกรม DMC/โปรแกรมเรียนร่วม/โปรแกรม กยศ. และโปรแกรมนักเรียนยากจนพิเศษ

กลุ่มงานประกันคุณภาพ
(นายยงยุทธ วงศ์เบิก)

1. กำหนดนโยบายขอบข่าย โครงสร้าง ทิศทาง การพัฒนากลุ่มงานประกันคุณภาพ
2. การจัดทำรายงานการประกันคุณภาพภายในสถานศึกษา
3. โครงการโรงเรียนคุณภาพประจำตำบลในระดับมัธยมศึกษา โครงการโรงเรียนในฝันมาตรฐานสากล
4. โครงการโรงเรียนในฝันมาตรฐานสากล โครงการโรงเรียนคุณภาพประจำตำบลในระดับมัธยมศึกษา
5. การจัดทำโปรแกรม DMC และโปรแกรมนักเรียนยากจนพิเศษร่วมกับงานสารสนเทศ

กรอบการปฏิบัติงาน



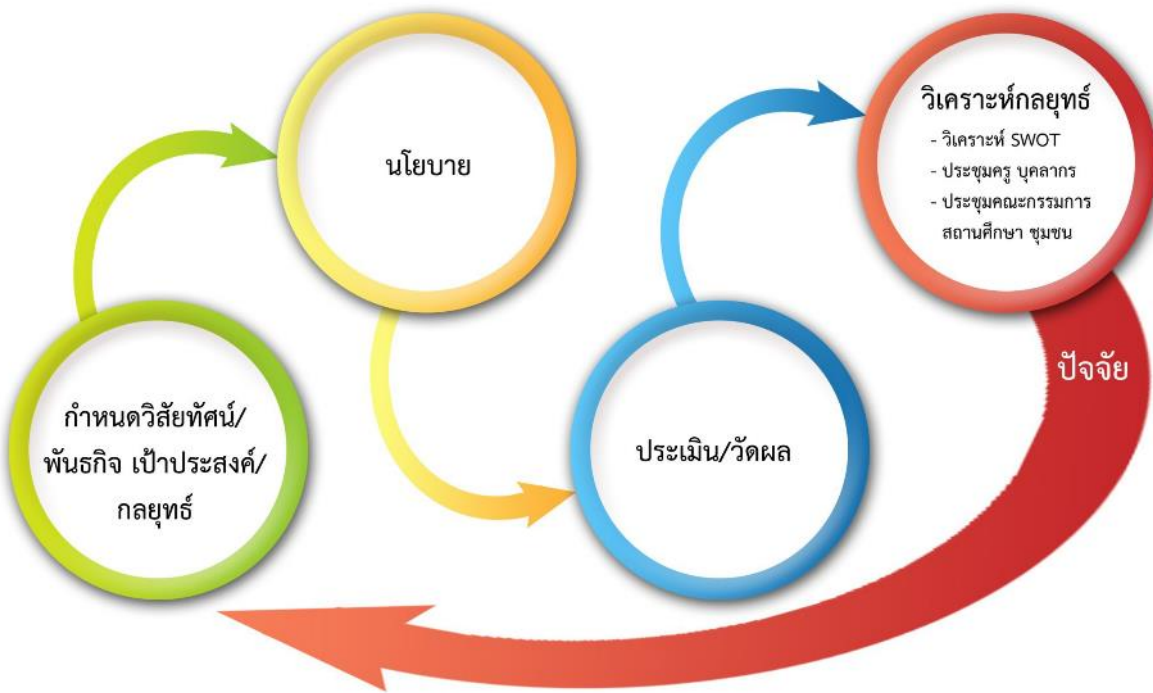
2. กลุ่มบริหารงานแผนงานยุทธศาสตร์และประกันคุณภาพ ประกอบด้วย
 - 2.1 นายธวัชชัย ฝ่ายพลแสน ครู ปฏิบัติหน้าที่ ผู้ช่วยผู้อำนวยการกลุ่มงานแผนงานและยุทธศาสตร์
 - 2.2 นางสาววิภาพร แก่นนาคำ ครู ปฏิบัติหน้าที่ หัวหน้าสำนักงาน มีหน้าที่
 1. กำหนดนโยบายขอขยาย โครงสร้าง ทิศทาง การพัฒนาแผนงาน งานสารสนเทศทุกระบบ งานยุทธศาสตร์
 2. กำกับดูแลการบริหารกลุ่มงานแผนงานยุทธศาสตร์ให้เป็นไปในกรอบ และทิศทางที่โรงเรียนกำหนด
 3. ให้คำปรึกษาแก่ครูผู้ปฏิบัติหน้าที่หัวหน้างานในกลุ่มงานพร้อมกำหนดภาระงานที่ได้รับผิดชอบทุกงาน
 4. นิเทศ กำกับ ติดตามและประเมินผล พร้อมให้คำปรึกษาแก่ครูผู้ปฏิบัติหน้าที่หัวหน้างาน ในภาระงานที่ได้รับผิดชอบ
 5. นิเทศ กำกับ ติดตามและประเมินผลครูผู้สอนทุกคนในการจัดทำแผนงาน/โครงการ/การรายงานโครงการในระบบการจัดทำแผนงาน
 6. นิเทศ กำกับ ติดตามและประเมินผลโครงการ ICT , DLITและการสอนออนไลน์ เพื่อการศึกษา และโครงการจัดการเรียนการสอน สสวท.
 7. นิเทศ กำกับ ติดตามและประเมินผลโครงการจัดการเรียนการสอนทางไกล DLIT ร่วมกับ สพฐ.
 8. นิเทศ กำกับ ติดตามและประเมินผลการจัดทำโปรแกรม DMC/โปรแกรมเรียนร่วม/โปรแกรม กยศ.และโปรแกรมนักเรียนยากจนพิเศษ
 9. งานอื่น ๆ ตามนโยบายต้นสังกัดกำหนด

1. กำหนดนโยบายขอบข่าย โครงสร้าง ทิศทาง การพัฒนางานแผนงาน งานสารสนเทศทุกระบบ งานยุทธศาสตร์

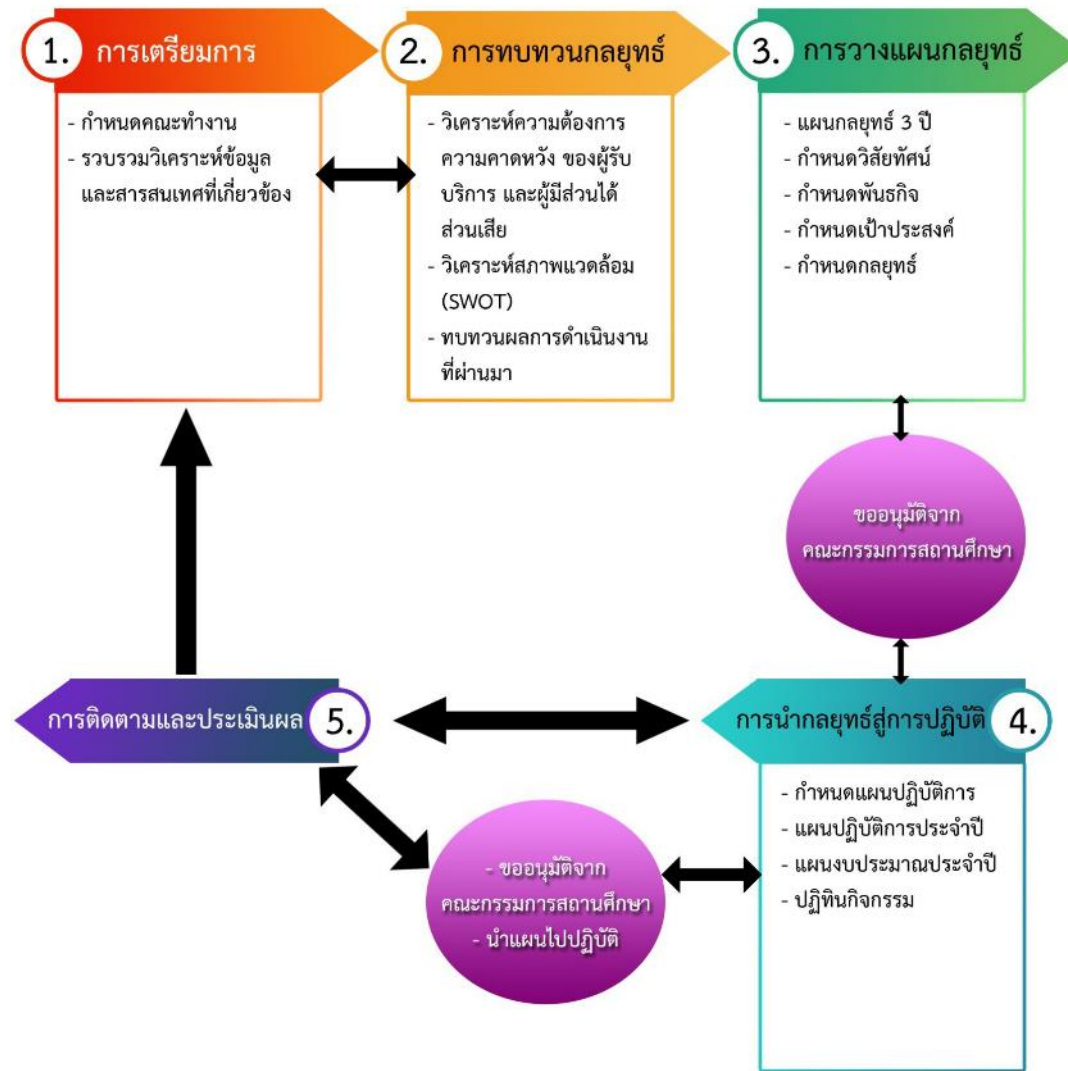


1. กำหนดนโยบายขอบข่าย โครงสร้าง ทิศทาง การพัฒนา งานแผนงาน งานสารสนเทศทุกระบบ งานยุทธศาสตร์

กระบวนการวิเคราะห์และกำหนดกลยุทธ์ โรงเรียนนาเชือกพิทยาสรรค์



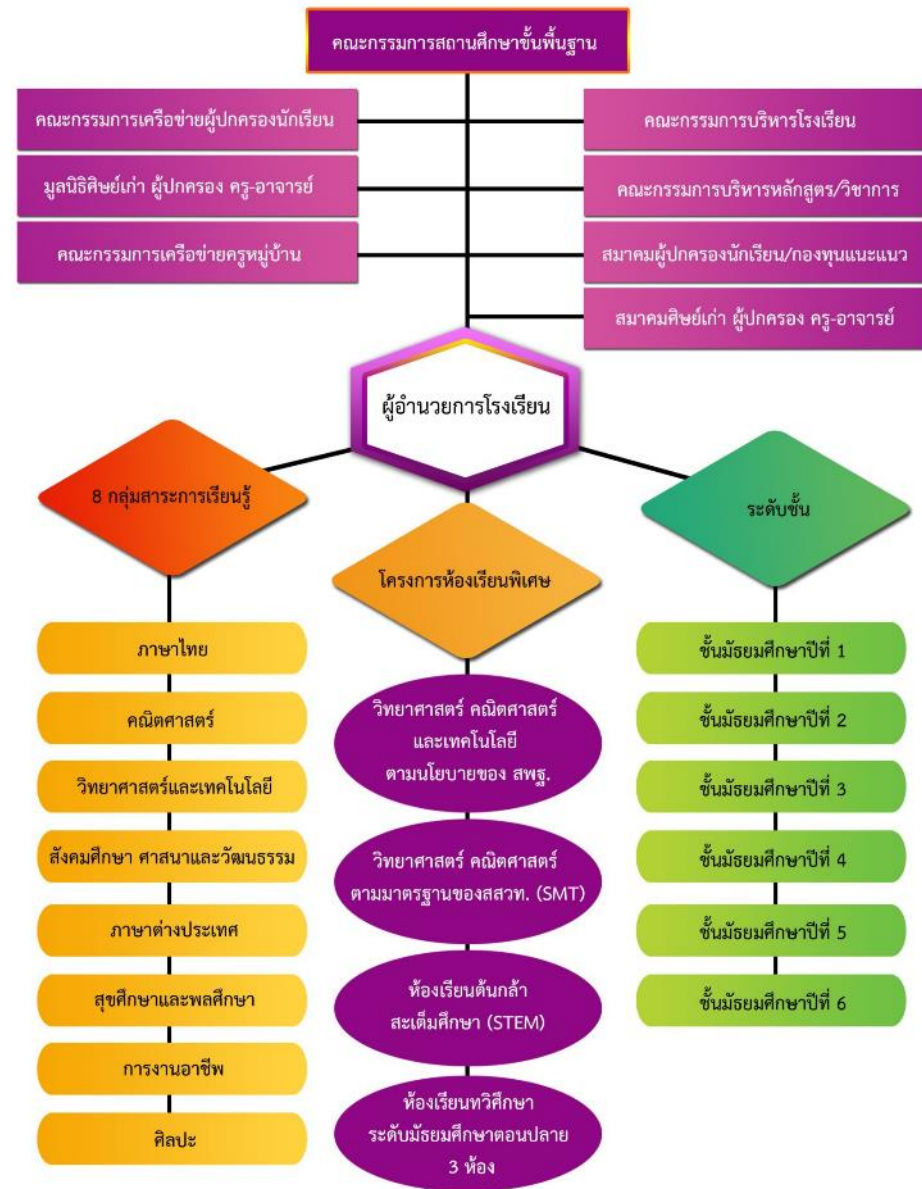
การจัดทำกลยุทธ์โรงเรียนนาเชือกพิทยาสรรค์



2. กำกับดูแลการบริหารกลุ่มงานแผนงานยุทธศาสตร์ให้เป็นไปในกรอบ และทิศทางที่โรงเรียนกำหนด



โครงสร้างองค์กรโรงเรียนนาเชือกพิทยาสรรค์



3. ให้คำปรึกษาแก่ครูผู้ปฏิบัติหน้าที่หัวหน้างานในกลุ่มงาน
พร้อมกำหนดภาระงานที่ได้รับผิดชอบทุกงาน



4. นิเทศ กำกับ ติดตามและประเมินผล พร้อมให้คำปรึกษาแก่ครูผู้ปฏิบัติหน้าที่หัวหน้างาน ในภาระงานที่ได้รับผิดชอบ



6. นิเทศ กำกับ ติดตามและประเมินผลโครงการ ICT , DLIT และการสอนออนไลน์ เพื่อการศึกษา และโครงการจัดการเรียนการสอน สสวท.



หน้าหลัก | ติดต่อเรา | บทเรียนออนไลน์ | ข่าวประชาสัมพันธ์ | บริการช่วยเหลือ | การติดต่อ | ติดต่อเรา

โรงเรียนนาเชือกพิทยาสรรค์ e-learning

หมวดหมู่ บทเรียนออนไลน์

- ▶ ชั้นประถมศึกษาปีที่ 1
- ▶ ชั้นประถมศึกษาปีที่ 2
- ▶ ชั้นประถมศึกษาปีที่ 3
- ▶ ชั้นประถมศึกษาปีที่ 4
- ▶ ชั้นประถมศึกษาปีที่ 5
- ▶ ชั้นประถมศึกษาปีที่ 6

▶ สดุดีหลวงปู่
▶ วิชาภาษาอังกฤษออนไลน์
▶ ศิลปะ
▶ ภาษาไทย
▶ ภาษาอังกฤษ
▶ วิทยาศาสตร์
▶ วิชาคณิตศาสตร์
▶ วิชาสังคมศึกษา
▶ วิชาพลศึกษา
▶ วิชาสุขศึกษาและพลศึกษา
▶ วิชาศิลปะ
▶ วิชาดนตรี
▶ วิชาอื่น ๆ

Google Classroom DLIT DISTANCE LEARNING TELEVISION

ยินดีต้อนรับสู่บทเรียนออนไลน์ของ โรงเรียนนาเชือกพิทยาสรรค์

เลือกบทเรียนที่ต้องการเข้าเรียนได้ที่เมนู "หมวดหมู่ บทเรียนออนไลน์"

ชั้น	รหัสวิชา	ชื่อวิชา	ผู้สอน	คำอธิบาย
ม. 1	-	สสวท.เป็นโครงการจัดการเรียนการสอน ม. 1	รศ.ดร. ประทีป วัฒนศิริ	เข้าสู่บทเรียน
ม. 1	-	สสวท.เป็นโครงการจัดการเรียนการสอน ม. 1	รศ.ดร. ประทีป วัฒนศิริ	เข้าสู่บทเรียน
ม. 1	-	สสวท.เป็นโครงการจัดการเรียนการสอน ม. 1	รศ.ดร. ประทีป วัฒนศิริ	เข้าสู่บทเรียน
ม. 1	ค20001	ความรู้เบื้องต้นเกี่ยวกับคอมพิวเตอร์	รศ.ดร. ประทีป วัฒนศิริ	เข้าสู่บทเรียน
ม. 1	ค21101	คณิตศาสตร์พื้นฐาน ม. 1	รศ.ดร. ประทีป วัฒนศิริ	เข้าสู่บทเรียน
ม. 1	ค21101	คณิตศาสตร์พื้นฐาน	รศ.ดร. ประทีป วัฒนศิริ	เข้าสู่บทเรียน
ม. 1	ค21101	คณิตศาสตร์พื้นฐาน ม.1	รศ.ดร. ประทีป วัฒนศิริ	เข้าสู่บทเรียน
ม. 1	ค21102	วิทยาศาสตร์พื้นฐาน ม. 1 ภาคเรียนที่ 2 /2563	รศ.ดร. ประทีป วัฒนศิริ	เข้าสู่บทเรียน
ม. 1	ค21102	คณิตศาสตร์พื้นฐาน	รศ.ดร. ประทีป วัฒนศิริ	เข้าสู่บทเรียน
ม. 1	ค21201	คณิตศาสตร์ขั้นสูง	รศ.ดร. ประทีป วัฒนศิริ	เข้าสู่บทเรียน

Showing 1 to 10 of 253 entries

Previous 1 2 3 4 5 26 Next

โรงเรียนนาเชือกพิทยาสรรค์ โทร. 037-112-811, 037-112-812, 037-112-813, 037-112-814, 037-112-815, 037-112-816, 037-112-817, 037-112-818, 037-112-819, 037-112-820, 037-112-821, 037-112-822, 037-112-823, 037-112-824, 037-112-825, 037-112-826, 037-112-827, 037-112-828, 037-112-829, 037-112-830, 037-112-831, 037-112-832, 037-112-833, 037-112-834, 037-112-835, 037-112-836, 037-112-837, 037-112-838, 037-112-839, 037-112-840, 037-112-841, 037-112-842, 037-112-843, 037-112-844, 037-112-845, 037-112-846, 037-112-847, 037-112-848, 037-112-849, 037-112-850, 037-112-851, 037-112-852, 037-112-853, 037-112-854, 037-112-855, 037-112-856, 037-112-857, 037-112-858, 037-112-859, 037-112-860, 037-112-861, 037-112-862, 037-112-863, 037-112-864, 037-112-865, 037-112-866, 037-112-867, 037-112-868, 037-112-869, 037-112-870, 037-112-871, 037-112-872, 037-112-873, 037-112-874, 037-112-875, 037-112-876, 037-112-877, 037-112-878, 037-112-879, 037-112-880, 037-112-881, 037-112-882, 037-112-883, 037-112-884, 037-112-885, 037-112-886, 037-112-887, 037-112-888, 037-112-889, 037-112-890, 037-112-891, 037-112-892, 037-112-893, 037-112-894, 037-112-895, 037-112-896, 037-112-897, 037-112-898, 037-112-899, 037-112-900, 037-112-901, 037-112-902, 037-112-903, 037-112-904, 037-112-905, 037-112-906, 037-112-907, 037-112-908, 037-112-909, 037-112-910, 037-112-911, 037-112-912, 037-112-913, 037-112-914, 037-112-915, 037-112-916, 037-112-917, 037-112-918, 037-112-919, 037-112-920, 037-112-921, 037-112-922, 037-112-923, 037-112-924, 037-112-925, 037-112-926, 037-112-927, 037-112-928, 037-112-929, 037-112-930, 037-112-931, 037-112-932, 037-112-933, 037-112-934, 037-112-935, 037-112-936, 037-112-937, 037-112-938, 037-112-939, 037-112-940, 037-112-941, 037-112-942, 037-112-943, 037-112-944, 037-112-945, 037-112-946, 037-112-947, 037-112-948, 037-112-949, 037-112-950, 037-112-951, 037-112-952, 037-112-953, 037-112-954, 037-112-955, 037-112-956, 037-112-957, 037-112-958, 037-112-959, 037-112-960, 037-112-961, 037-112-962, 037-112-963, 037-112-964, 037-112-965, 037-112-966, 037-112-967, 037-112-968, 037-112-969, 037-112-970, 037-112-971, 037-112-972, 037-112-973, 037-112-974, 037-112-975, 037-112-976, 037-112-977, 037-112-978, 037-112-979, 037-112-980, 037-112-981, 037-112-982, 037-112-983, 037-112-984, 037-112-985, 037-112-986, 037-112-987, 037-112-988, 037-112-989, 037-112-990, 037-112-991, 037-112-992, 037-112-993, 037-112-994, 037-112-995, 037-112-996, 037-112-997, 037-112-998, 037-112-999, 037-113-000



7. นิเทศ กำกับ ติดตามและประเมินผลโครงการการจัดการเรียนการสอน
ทางไกล DLIT ร่วมกับ สพฐ.



8. นิเทศ กำกับ ติดตามและประเมินผลการจัดทาโปรแกรม DMC/โปรแกรมเรียนร่วม/ โปรแกรม กยศ. และโปรแกรมนักเรียนยากจนพิเศษ



ระบบจัดเก็บข้อมูลนักเรียนรายบุคคล (Data Management Center) ปีการศึกษา 2563 รอบที่ 00101726 สทม.เขต 26 (มหาสารคาม) 44022009 นาเชือกพิทยาสรรค์

ยังไมยืนยัน กดเพื่อตรวจสอบข้อมูล

จำนวนนักเรียนแยกชั้น, เพศ

00101726 - สทม.เขต 26 (มหาสารคาม)
44022009 - นาเชือกพิทยาสรรค์

ชั้น	จำนวนนักเรียน			จำนวนห้อง	จำนวนนักเรียนแชนลอย (ทำรอดำเนินการไว้ในปีที่แล้ว)		
	ชาย	หญิง	รวม		ชาย	หญิง	รวม
อนุบาล 1	0	0	0	0	0	0	0
อนุบาล 2	0	0	0	0	0	0	0
อนุบาล 3	0	0	0	0	0	0	0
รวมอนุบาล	0	0	0	0	0	0	0
ประถมศึกษาปีที่ 1	0	0	0	0	0	0	0
ประถมศึกษาปีที่ 2	0	0	0	0	0	0	0

ระบบจัดเก็บข้อมูลนักเรียนรายบุคคล DMC โรงเรียนนาเชือกพิทยาสรรค์

ระบบปัจจัยพื้นฐานนักเรียนยากจน โรงเรียนนาเชือกพิทยาสรรค์

นาง จานุพรรณ คำคำ 085-9285051 Futurepepo005@gmail.com 410612_061

นาง พิณวิสิฐ ตโหวด์ 081-2631122 pitsiree2506@gmail.com 410612_087

นาง ปราณิ สัตตธรรม 095-1699359 pranee.rattana@hotmail.com 410612_094

นาง ชักกรณีย์ แกมกาน 088-3269943 toethai2528@gmail.com 410612_012

นาง เกศฎากรณี คำบาศิ 084-7228805 pao.mikung4@gmail.com 410612_016

นาง สุรพันธ์ โสภณอดิษฐ์ 091-5940051 sathapanee@gmail.com 410612_092

นาง อารีญา แสงอนันต์ 0918219982 krunok.2807@gmail.com 410612_017

ระบบปัจจัยพื้นฐานนักเรียนยากจน โรงเรียนนาเชือกพิทยาสรรค์

9. งานอื่น ๆ ตามนโยบายต้นสังกัดกำหนด



กราบขอพรให้คุณ

